

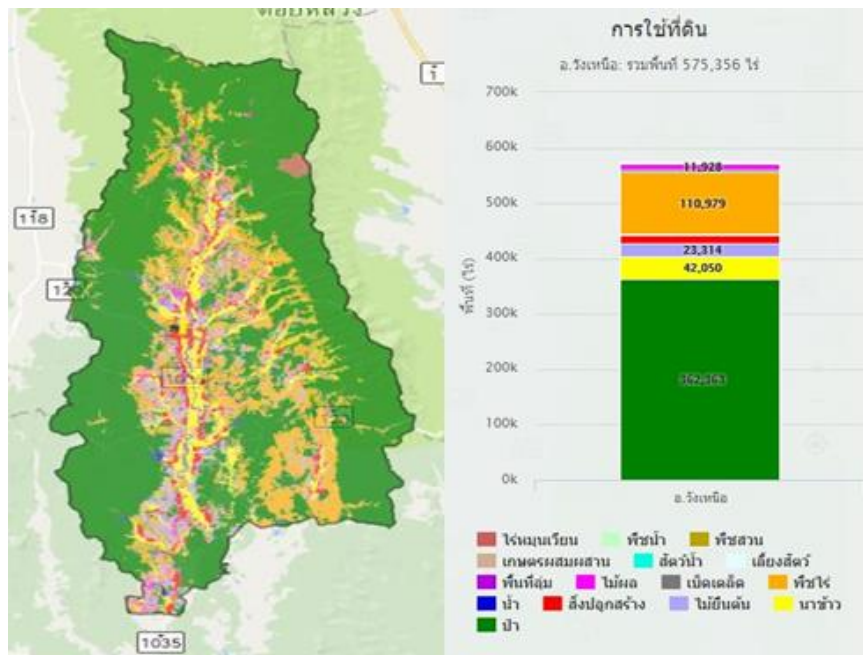
**การใช้ประโยชน์ที่ดิน อำเภอวังเหนือ จังหวัดลำปาง**

อำเภอวังเหนือ มีการใช้ประโยชน์ที่ดินส่วนใหญ่เป็นพื้นที่ป่า จำนวน ๓๖๒,๘๔๖.๒๒ ไร่ ร้อยละ ๖๓.๐๗ รองลงมา คือ พืชไร่ จำนวน ๑๑๒,๙๓๐.๗๖ ไร่ ร้อยละ ๑๙.๖๓ และพื้นที่นา จำนวน ๔๐,๗๙๒.๒๐ ไร่ ร้อยละ ๗.๐๙

ตารางที่ ๑๕ แสดงการใช้ประโยชน์ที่ดิน อำเภอวังเหนือ จังหวัดลำปาง

การใช้ที่ดิน	เนื้อที่	ร้อยละ
ไร่มวนเวียน	๑๑.๔๙	๐.๐๐
พื้นที่น้ำ	๒,๙๑๒.๔๓	๐.๕๑
พื้นที่ชุมชนและสิ่งปลูกสร้าง	๑๔,๒๐๗.๑๙	๒.๔๗
พื้นที่ลุ่ม	๕๓๗.๐๗	๐.๐๙
พื้นที่เปิดเตล็ด	๕,๔๕๘.๕๓	๐.๙๕
พื้นที่ป่า	๓๖๒,๘๔๖.๒๒	๖๓.๐๗
สถานที่เพาะเลี้ยงสัตว์น้ำ	๓๕.๙๕	๐.๐๑
ทุ่งหญ้าและโรงเรือนเลี้ยงสัตว์	๑๕๙.๕๒	๐.๐๓
พืชสวน	๒๖๐.๙๙	๐.๐๕
ไม้ผล	๑๑,๕๐๓.๒๐	๒.๐๐
ไม้ยืนต้น	๒๓,๕๙๒.๓๐	๔.๑๐
พืชไร่	๑๑๒,๙๓๐.๗๖	๑๙.๖๓
พื้นที่นา	๔๐,๗๙๒.๒๐	๗.๐๙
เกษตรผสมผสาน/ไร่นาสวนผสม	๙๓.๗๖	๐.๐๒
<b>รวม</b>	<b>๕๗๕,๓๔๑.๖๑</b>	<b>๑๐๐.๐๐</b>

แผนที่แสดงการใช้ประโยชน์ที่ดิน อำเภอวังเหนือ จังหวัดลำปาง



ภาพที่ ๑๒ แผนที่แสดงการใช้ประโยชน์ที่ดิน อำเภอวังเหนือ จังหวัดลำปาง  
(ที่มา: <http://agri-map-online.moac.go.th/>, พ.ศ.๒๕๖๓)

กราฟวงกลมแสดงการใช้ประโยชน์ที่ดิน อำเภอวังเหนือ จังหวัดลำปาง



ภาพที่ ๑๓ กราฟแสดงประเภทการใช้ประโยชน์ที่ดิน อำเภอวังเหนือ จังหวัดลำปาง  
(ที่มา: <http://agri-map-online.moac.go.th/>, พ.ศ.๒๕๖๓)